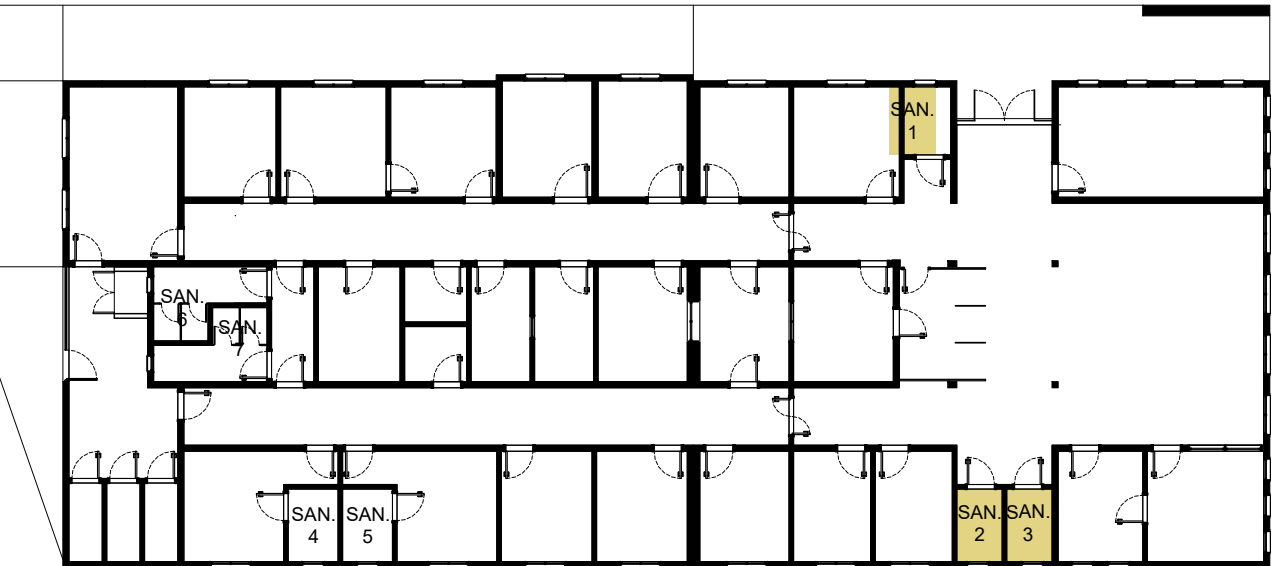
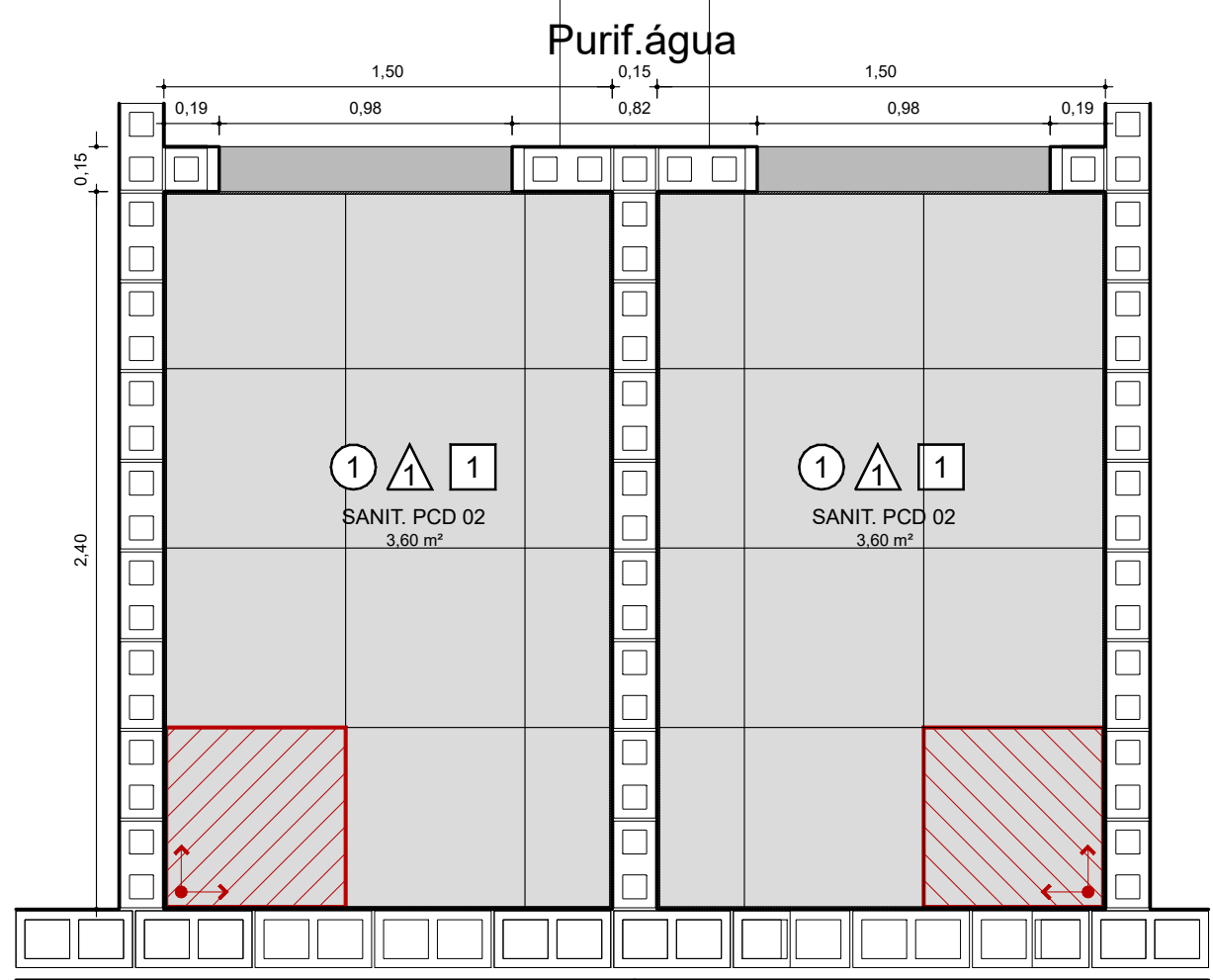
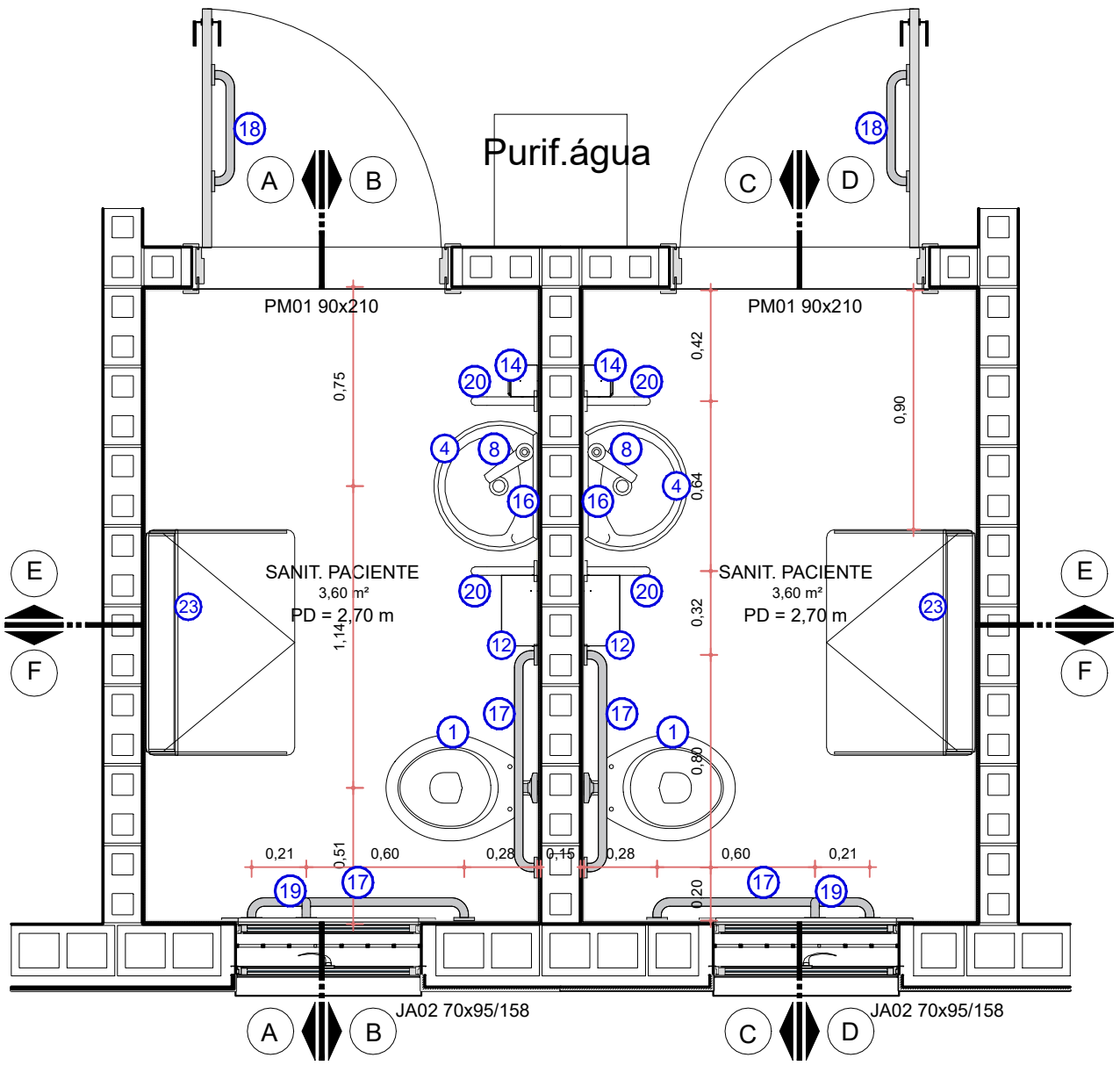
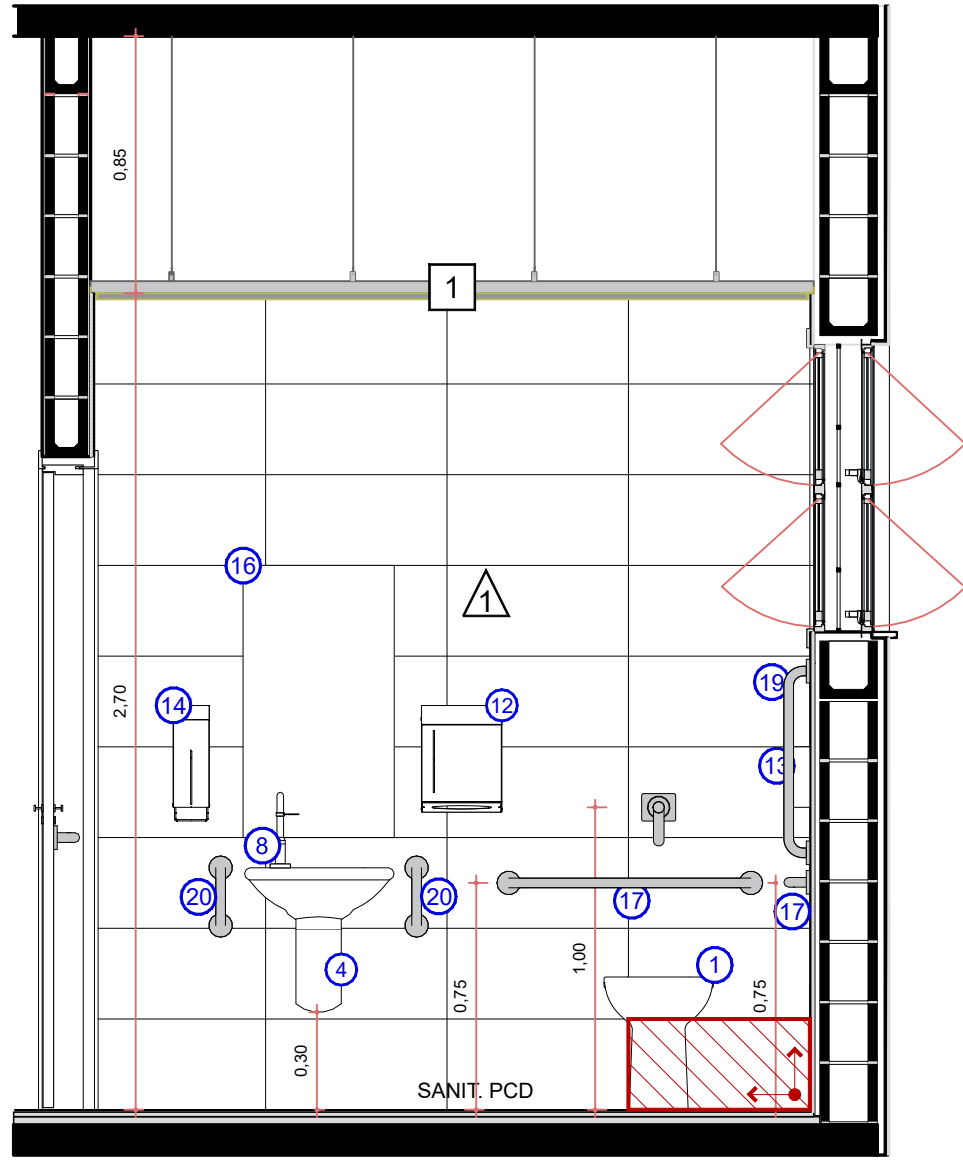
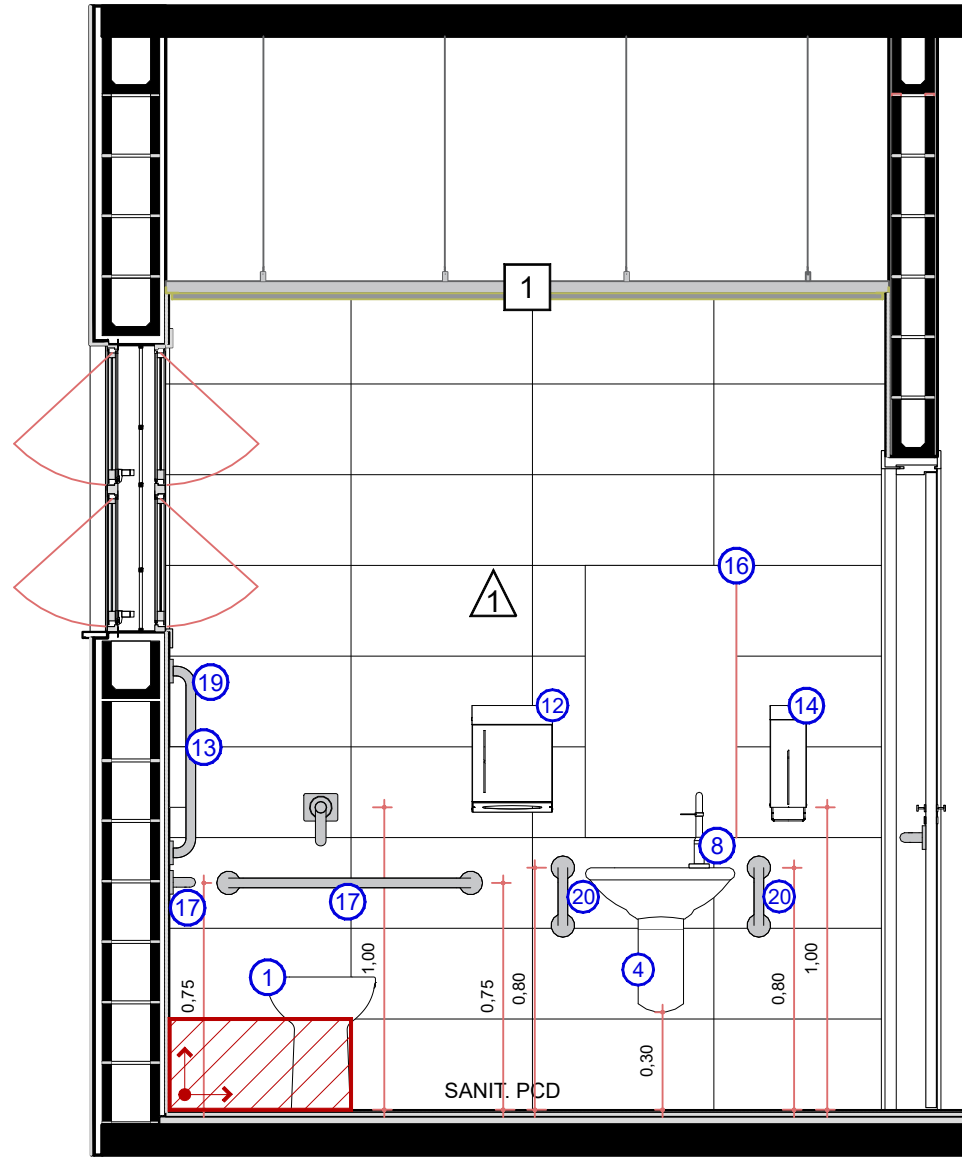
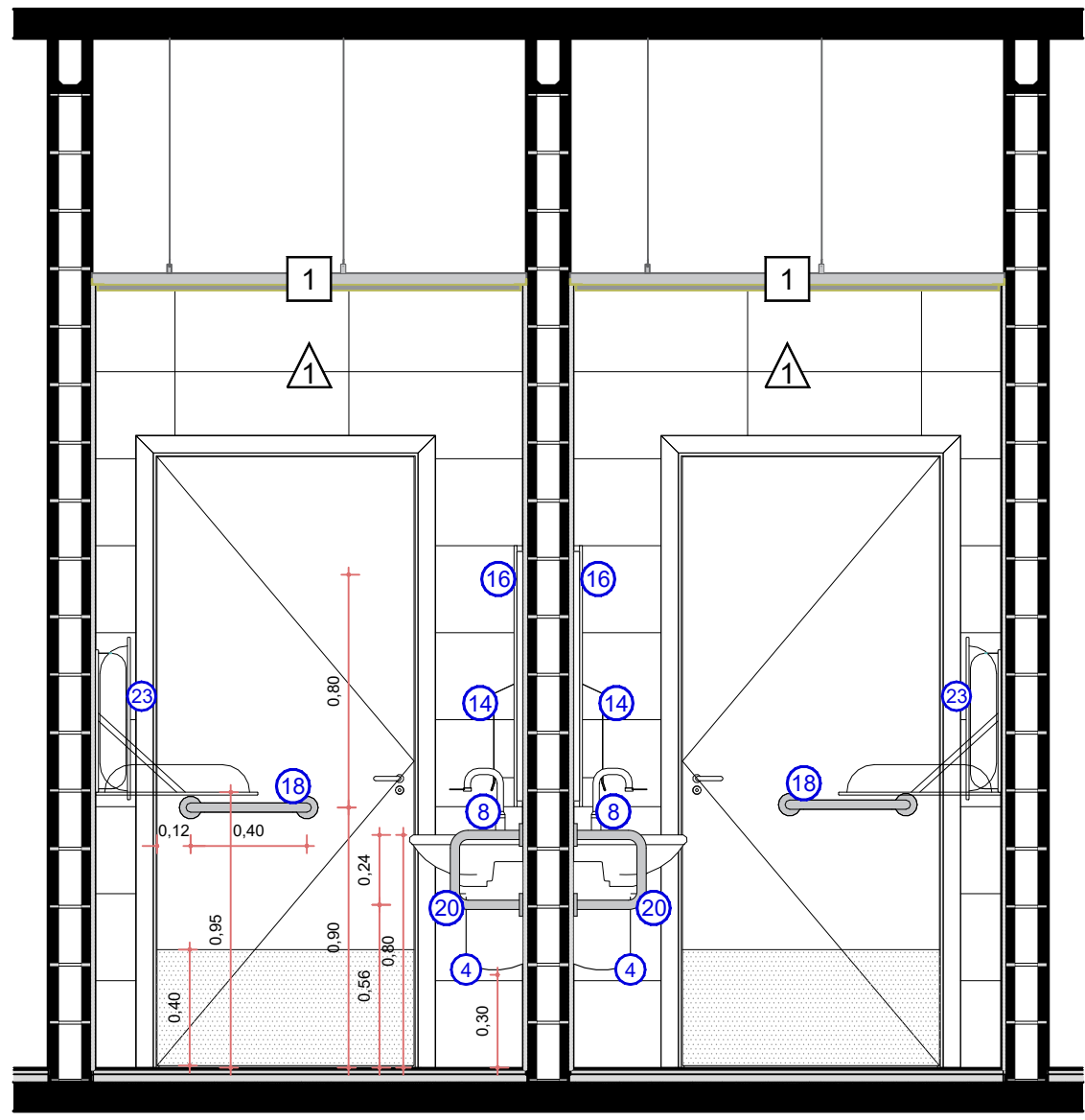
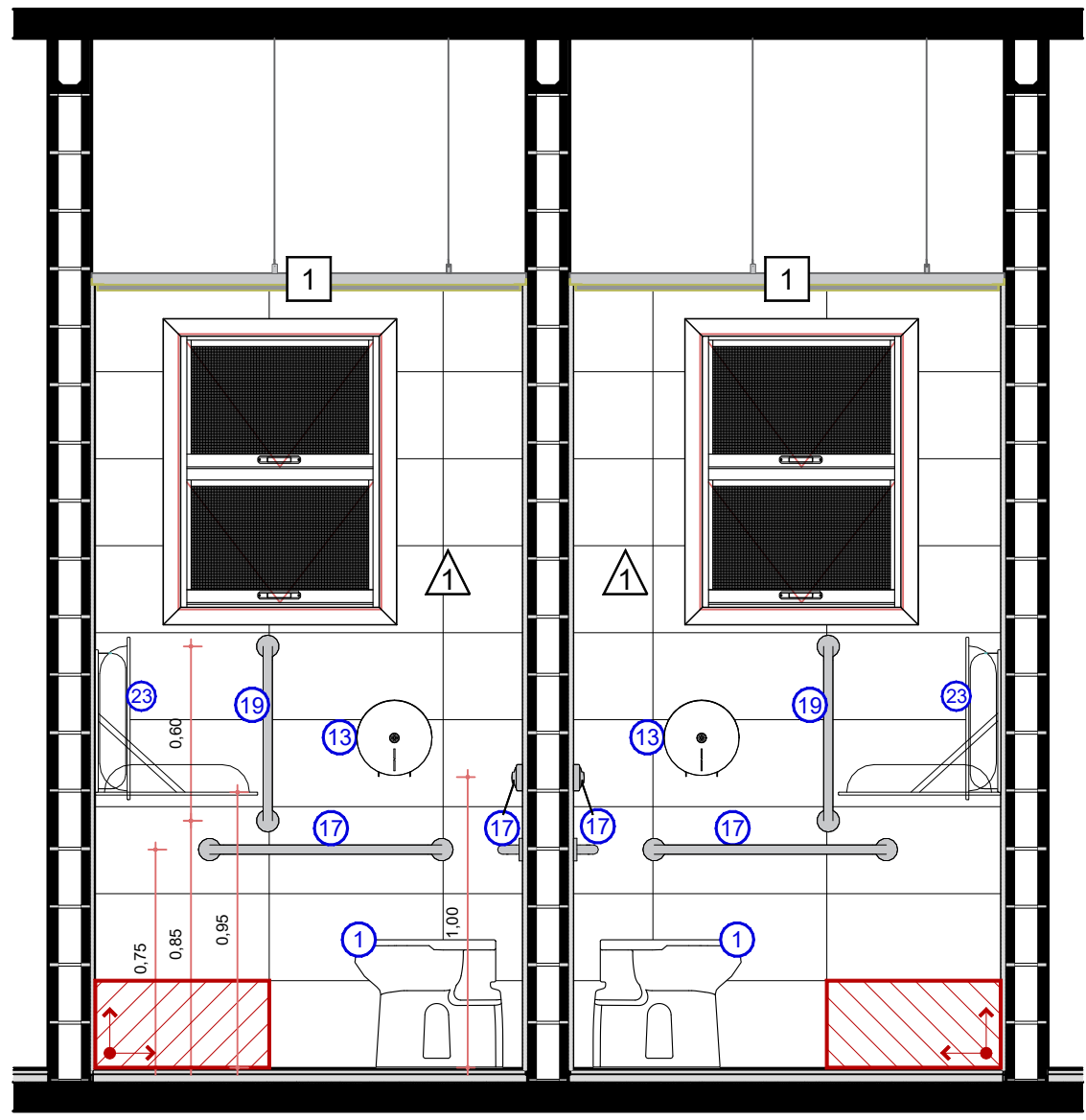
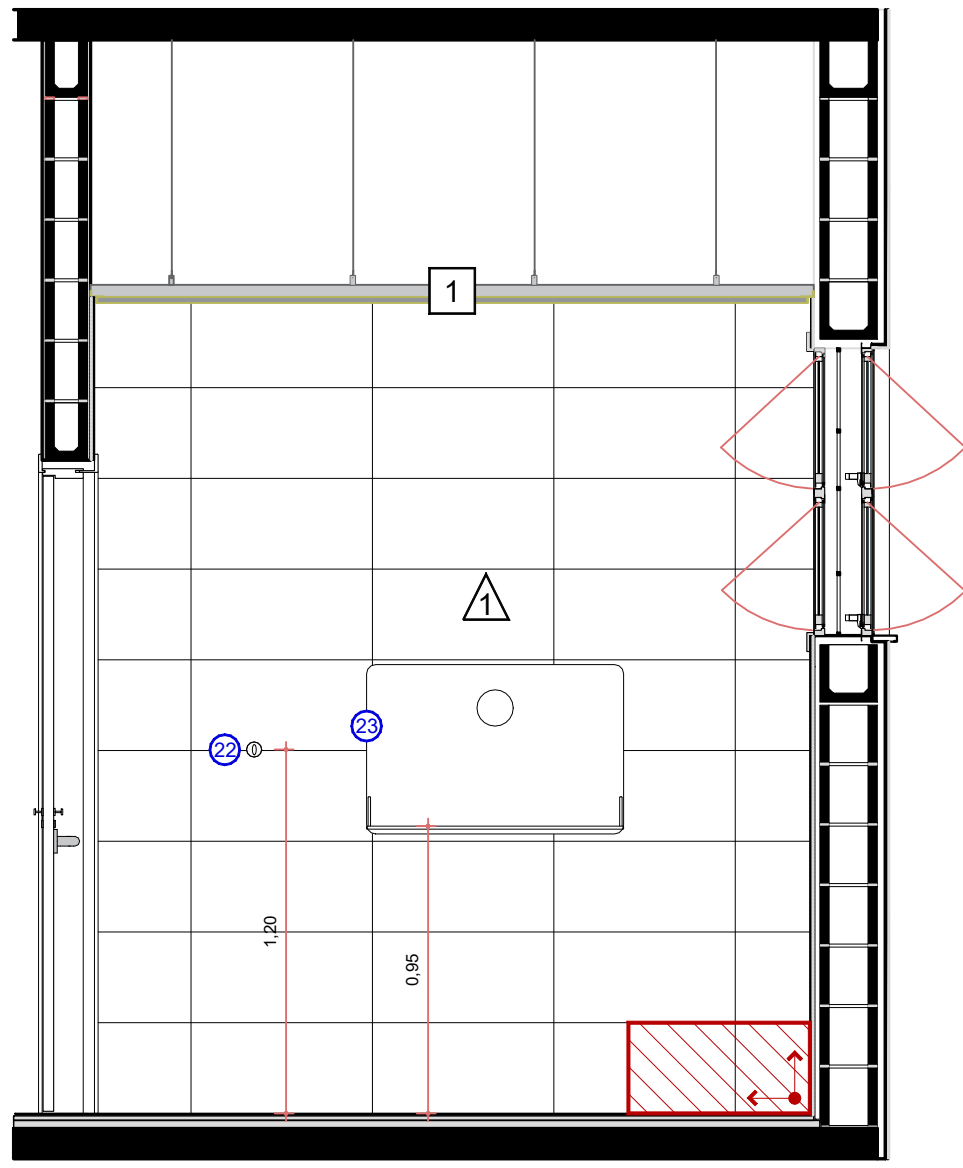
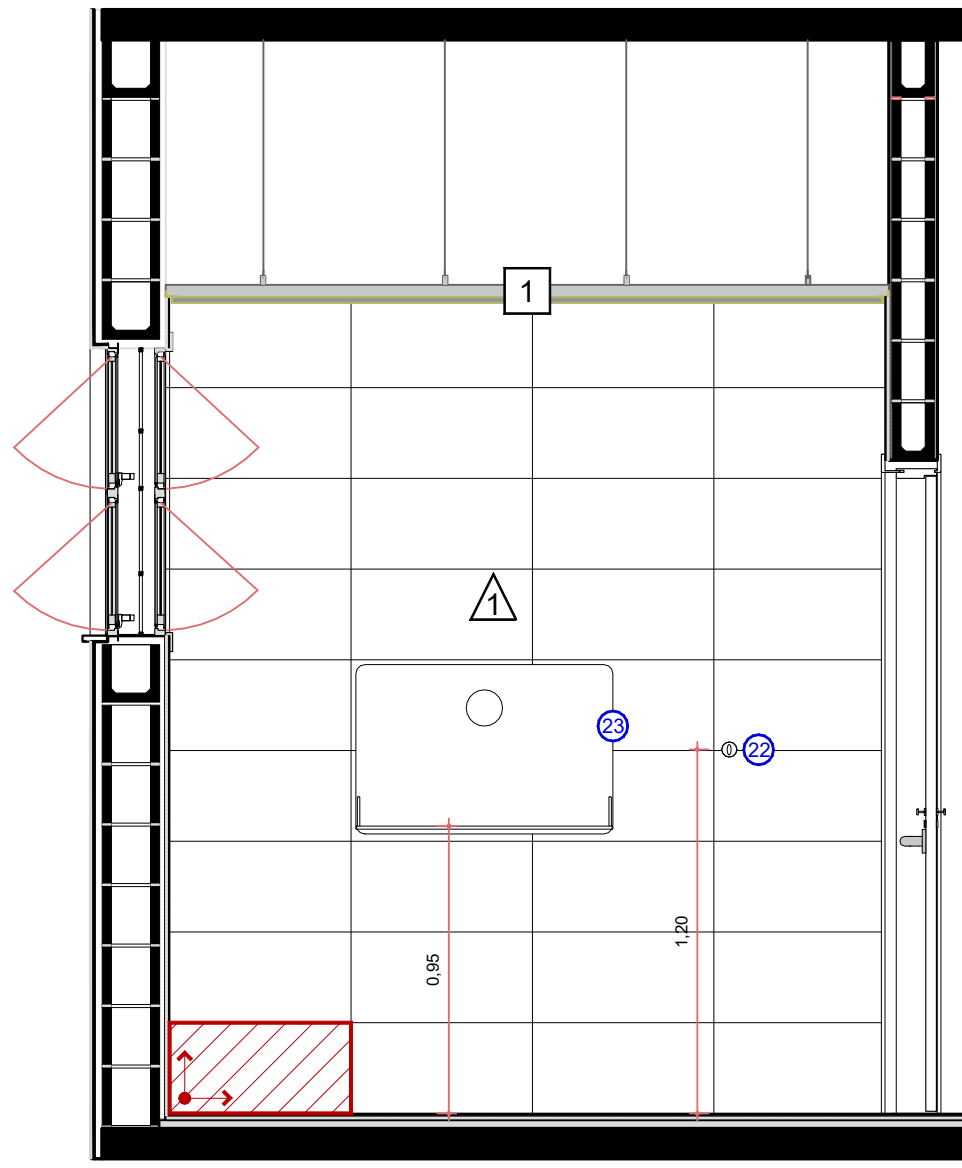


TABELA DE ACABAMENTOS		
CÓD.	ESPECIFICAÇÕES	LOCALIZAÇÃO
PISO		
○	PORCELANATO DIM: 60x60cm COR: A SER DEFINIDA PELA FISCALIZAÇÃO MARCA: Elitane (ou equivalente) * PEI - 60 ALTA RESISTÊNCIA ADEQUADA DO ESMALTE	EM TODOS OS AMBIENTES INTERNOS
PAREDE		
△	CERÂMICA DIM: 30x60cm COR: BRANCO (ACETINADO) MARCA: Elitane (ou equivalente) * RESISTENTE A STON BRANCO E FLAMMUL COM ANTIFUNGOS	SANITÁRIOS
FORRO		
□	GESSO ACARTONADO h:2,70m PINTURA EM TINTA PVA BRANCA COR: BRANCO * AS REDESA ENCHIDAS E MARQUISE DEVEM SER EM PLACAS RU RESISTENTE A UMIDADE COM PINTURA EM TINTA ACRILICA BRANCA	GERAL A:367,50m²
SOLEIRAS		
■	BASALTO LEVIGADO DIM: conforme aberturas	SANITÁRIOS



PLANTA GERAL
ESCALA 1/250

TABELA DE EQUIPAMENTOS		
CÓD.	ESPECIFICAÇÕES	LOCALIZAÇÃO
BACIAS SANITÁRIAS		
○	BACIA SANITÁRIA CONVENCIONAL PARA ACESSIBILIDADE ASSENTO PLÁSTICO E ANEL DE VEDAÇÃO + VÁLVULA DE DESCARGA AUTOMÁTICA (ACABAMENTO CROMADO) COR: BRANCO MARCA: Deca ou similar	SANIT. FEM. PCD E SANIT. MASC. PCD.
LAVATÓRIOS		
○	LAVATÓRIO COM COLUMNA SUSPensa COR: BRANCO MARCA: Deca ou similar	SANIT. FEM. PCD E SANIT. MASC. PCD. E SANIT. CONSULT. E LAVAT. CONSULT.
METAIS/CHUVEIROS		
○	TORNEIRA CLÍNICA DE MESA - AÇÃOAMENTO COTOVELO MARCA: Deca ou similar	CONSULT. ACOLHIM. SANITÁRIOS, CONS. ODONTO, SALA GRUPO E DISP. MED.
ACESSÓRIOS		
○	DUCHA HIGIÊNICA MARCA: Deca ou similar	SANIT. CONSULT. ACOLHIM. DISPENS. MED. CHE. COLETA OBS. NEOL. CURATIVOS. PROCEDIM. VAGINAS E SALA GRUPO
○	DISPENSER PAPEL TOALHA DE PLÁSTICO NA COR BRANCA MARCA: KIMBERLY-CLARK ou similar	SANIT. CONSULT. ACOLHIM. DISPENS. MED. CHE. COLETA OBS. NEOL. CURATIVOS. PROCEDIM. VAGINAS E SALA GRUPO
○	DISPENSER PAPEL HIGIÊNICO DE PLÁSTICO NA COR BRANCA MARCA: KIMBERLY-CLARK ou similar	TODOS OS SANITÁRIOS
○	DISPENSER SABONETE LÍQUIDO DE PLÁSTICO NA COR BRANCA MARCA: KIMBERLY-CLARK ou similar	SANIT. CONSULT. ACOLHIM. DISPENS. MED. CHE. COLETA OBS. NEOL. CURATIVOS. PROCEDIM. VAGINAS E SALA GRUPO
○	ESPELHO COM MOLDURA DE ALUMÍNIO DIMENSÕES: 50x80cm	SANIT. FEM. PCD, SANIT. MASC. PCD
○	BARRA DE APOIO DIMENSÕES: 80cm MARCA: Deca ou similar	TODOS OS SANIT. PCD
○	BARRA DE APOIO DIMENSÕES: 40cm MARCA: Deca ou similar	TODOS OS SANIT. PCD
○	BARRA DE APOIO DIMENSÕES: 40cm MARCA: Deca similar	TODOS OS SANIT. PCD
○	BARRA DE APOIO DIMENSÕES: 30x18cm MARCA: Deca similar	TODOS OS SANIT. PCD
○	CABIDEIRO GANCHO CROMADO MARCA: Deca ou similar	TODOS OS SANIT. PCD
○	FRALDÁRIO DE PVC LAVÁVEL MARCA: Solvi ou similar	SANITÁRIOS 1, 2 E 3




SANITÁRIO DE PACIENTES 1

SANITÁRIOS DE PACIENTES 2 E 3

TODAS AS MEDIDAS E NÍVEIS DEVERÃO SER CONFERIDOS NO LOCAL.

REVISÃO	ALTERAÇÕES	EMISSÃO	RESPONSÁVEL

UNIDADE DE SAÚDE QUINTA DO PORTAL

<div></div> <div><p>PREFEITURA MUNICIPAL DE PORTO ALEGRE</p><p>SECRETARIA MUNICIPAL DE OBRAS E INFRAESTRUTURA</p><p>DIRETORIA DE PROJETOS E OBRAS VIÁRIAS</p></div>			
RESPONSÁVEIS TÉCNICOS ANTEPROJETO / PROJETO EXECUTIVO ARQUITETÔNICO: JULIANO FABRIO ARQUITETO E URBANISTA CAU A22875-3 ID. FUNC. 1665270		COORDENADOR CÉSAR FABRÍCIO BREDÁ DESENHO JULIANO / LUIZ	
OBRAS US QUINTA DO PORTAL		ÁREA 672,53 m²	
ENDEREÇO ESTRADA AFONSO LOURENÇO MARIANTE, Nº 5547 - LOMBA DO PINHEIRO		MUNICÍPIO PORTO ALEGRE/RS	
PROJETO EXECUTIVO ARQUITETÔNICO		ASSUNTO DETALHAMENTO SANITÁRIOS DE PACIENTES 1, 2 E 3	
ESCALA INDICADA		DATA ABRIL/2024	
Nº PRONCHIA DET0			
NOME ARQUIVO USQP-2024-ARQ-DET-000-00.dwg			